

# Használati útmutató és műszaki leírás

YAMAHA G30E és YAMAHA G31E típusú golfkocsihoz.

## Általános leírás:

A golfkocsi személyszállításra és áruszállításra használható lassú jármű. Elektromos meghajtással rendelkezik és Li-ion gondozásmentes akkumulátorokkal működik. Maximum 5 személy szállítására alkalmas. A gyújtás kulcs elfordítása után működtethetők a fények és a motor. Automata 2 pedálos használat. Fékezés után, ha megállt a golfkocsi, akkor az automatikus rögzítőfék bekapcsol. Ezt a gáz újbóli megnyomásával oldhatjuk. Fékezéskor automatikusan bekapcsol a visszatöltés funkció. Az irányváltó kapcsoló hátramenetbe kapcsolásával sípoló hang hallható. A működés megegyezik az előremenettel. Bármilyen üzemzavar esetén a gyújtás kapcsolót lekapcsolva a hátsó ülés alatti RESET gomb ki-be kapcsolásával újra indítja a rendszert. Az akkumulátorok gondozásmentesek, semmiféle karbantartást nem kell és nem is szabad rajta végezni. A golfkocsit lehetőleg fedett helyen érdemes tárolni, mert nem vízállók az illesztései. A töltése normál 230V-os hálózati aljzathoz a mellékelt kábellel elvégezhető.

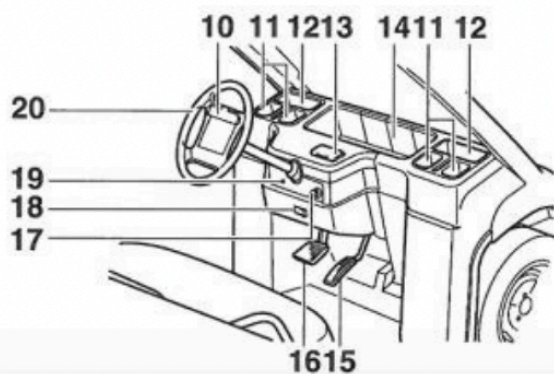
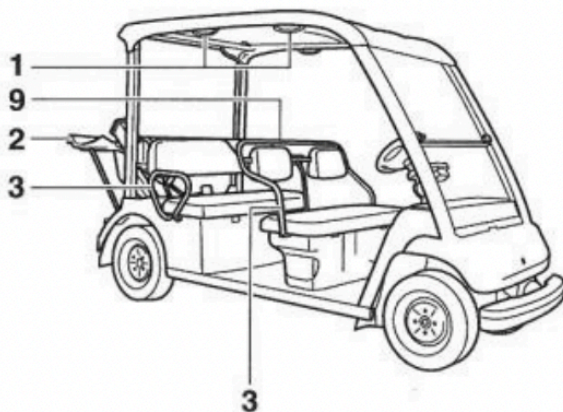
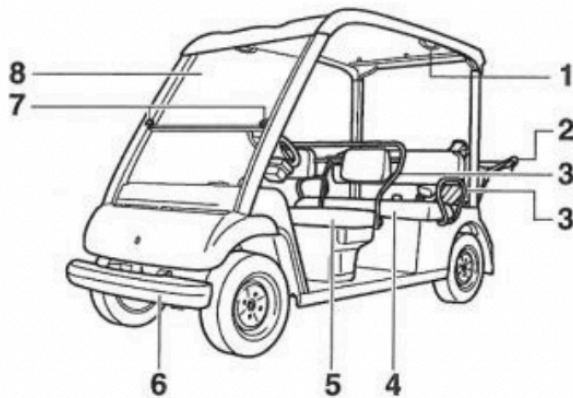
## Műszaki táblázat:

Gyártmány:	YAMAHA G30E/G31E
Gyártási ország:	Japán
Tengelyek közti távolság:	2140 mm
Teljes hossz x szélesség x magasság:	3560 x 1240 x 1860 mm
Futófelület Első:	965 mm
Futófelület Hátsó:	975 mm
Legkisebb föld feletti magasság:	115mm
Száraz tömeg:	542 kg
Teherbírás:	300kg
Ülőhelyek száma: normál / platós	5 fő / 2fő
Meghajtás:	Elektromos
Elektromos motor típusa:	DC motor
Névleges feszültség:	72 V
Névleges teljesítmény:	3,5 kW
Hegymászó képesség:	20° járdán
Kormányzás:	Fogasléces
Minimális fordulási sugár:	3,5m
Szélvédő:	2 részből álló lehúzható
Feltöltés módja:	Beépített állandó áramú töltő
Menetsebesség:	0-19 km/h
Hatótáv: (terepviszony függő)	20km
Feltöltési idő:	3-4h
Féktípus:	Hidraulikus, 4 kerék tárcsa + Motor regeneratív fék
Kézifék típus:	Elektromágneses fék automata zárral
Gumiabroncs méret:	Első 190/50-12 4PR Hátsó 190/50-12 4PR
Abroncsnyomás:	Első 180 kPa (1,8 kgf/ cm <sup>2</sup> ) Hátsó 180kPa (1,8 kgf/ cm <sup>2</sup> )

<b>Futómű típus:</b>	Első: Kettős keresztlengőkaros Hátsó: Csatolt lengőkaros
<b>Gyártmány:</b>	Made in Japan

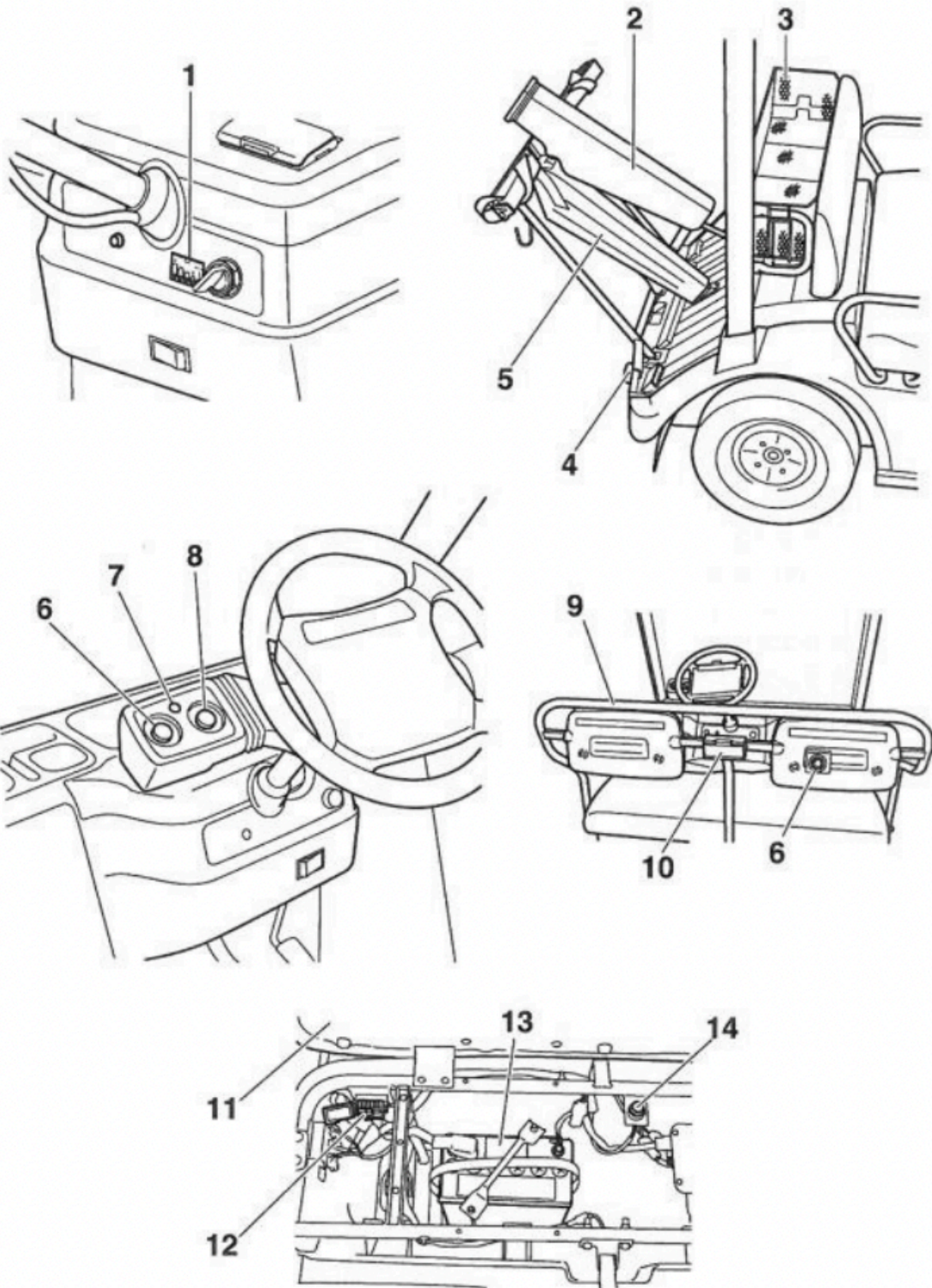
### A főbb részek megnevezése

#### 1. Kapaszkodó



2. Hátsó keret
3. Kartámasz
4. Hátsó ülés
5. Első ülés
6. Első lökhárító
7. Szélvédő nyitó kar  
(Csak a kétrészes csúsztatható szélvédős modell esetén)
8. Szélvédő
9. Háttámla keret
10. Pontgyújtó kártya tartó kapocs
11. Pohártartó
12. Golf labda tartó
13. Hamutartó
14. Első kosár
15. Gázpedál
16. Fékpedál
17. Főkapcsoló
18. Váltó kapcsoló
19. Figyelmeztető lámpa
20. Kormány

## A főbb részek megnevezése



1. Akkumulátor töltöttség jelző lámpa
2. Golfütő tartó
3. Hátsó kosár
4. Hátsó lökhárító
5. Ernyőtartó
6. Indító – megállító gomb
7. Indukció lámpa

8. Manuálisra váltó gomb
9. Háttámla keret
10. Hamutartó
11. Első ülés
12. Biztosíték
13. Vezérlő akkumulátor
14. Követő haladás gomb

**A golfkocsik külön felépítésűek lehetnek. Nem minden tartozék és funkció érhető el az Ön golfkocsijának típusán. Az átalakított golfautók részei eltérhetnek az itt felsoroltaktól.**

#### **Az alapállapoton felül beszerelt egységek:**

1. Kürt a hangjelzésekhez. A műszerfalon kürt felirattal. Csak a kulcs gyújtási állapotában működik.
2. Irányjelző fények jobb és bal. A műszerfalon INDEX felirattal. Csak a kulcs gyújtási állapotában működik.
3. Első LED fényszóró 12V. A műszerfalon Fényszóró felirattal. Csak a kulcs gyújtási állapotában működik. Esti láthatósági fény.
4. Hátsó LED lámpa. Piros. A műszerfalon Fényszóró felirattal. Csak a kulcs gyújtási állapotában működik. Esti láthatósági fény.
5. Kék biztonsági fény: A műszerfalon KÉK felirattal. Csak a kulcs gyújtási állapotában működik. Ezt a fényt kötelező használni munkatarületen, raktárakban.

-Platós verzió esetén: Alumínium felületek, tárgy rögzítésére alkalmas rögzítőszákkal: 100x140cm-

#### **Figyelmeztetések:**

1. A golfkocsik nem vehetnek részt a közúti forgalomban.
2. A golfkocsi 25-30km-t tud megtenni teljesen feltöltött akkumulátorral (függ domborzattól, időjárástól stb.)
3. Az akkumulátor sosem merülhet le teljesen!
4. Kérjük, rendszeresen ellenőrizze a kijelző a töltöttség szintjét! Ha az autó menet közben lemerül, VONTATÁSA TILOS, csak és kizárólag daruval emelhető és trélerrel szállítható.
5. A golfkocsival legfeljebb 5 fő szabad szállítani. Platós kivétel esetén 2 fő.
6. A szállítható személyek számának meghatározásánál a vezetőt is figyelembe kell venni (1 fő vezető és 4 fő utas legfeljebb).
7. A golfkocsival az úttesten - az előzés és kikerülés esetét kivéve- annak menetirány szerinti jobb oldalán, az út-és forgalmi viszonyok szerint lehetséges mértékben jobbra tartva kell közlekedni.
8. A golfkocsival, - ha az út- és forgalmi viszonyok lehetővé teszik- szorosan az az úttest jobb széléhez húzódva kell haladni.
9. Párhuzamos közlekedésre alkalmas úttesten a jobbra tartás külön szabályait kell alkalmazni (36.§)
10. A golfkocsit mindenki saját felelősségére használhatja, utazhat rajta!
11. A nem megfelelő használatból adódó sérülésekért a Forgalmazó nem felelős!
12. A golfkocsiban DOHÁNYOZNI TILOS!

#### **Akkumulátor töltöttségi szintjelző:**

Zöld jelzőfény: az akkumulátor feltöltve!

Piros jelzőfény: akkumulátort haladéktalanul tölteni kell!

További képek, illetve információk: [www.golfcar.eu](http://www.golfcar.eu) weboldalon találhatóak.

HZ Global Kft.

2023